



(一社) 全国中小企業勤労者福祉サービスセンター(全国ネット)加盟  
[全福センターのWEBサイトURL] <https://zenpuku.or.jp>

ログインID tk

パスワード zenpuku

チケット・物資の申込締切日はすべて**3月6日(水)17:00**です  
担当者を通じ「チケット等申込書」にて申してください

抽選の場合は、締め切り日以降1週間以内に当落の案内をいたします。案内のない場合は、用意できております

### お知らせ

## 東京ディズニーリゾート・コーポレートプログラム 利用券割引金額の変更について

令和6年4月1日お渡し分から、割引金額・枚数に変更になります

	変更前	令和6年4月1日より
割引金額(1枚につき)	500円	1,000円
枚数(1年度につきひとり)	5枚まで	3枚まで

利用券の有効期限は令和7年3月31日です

利用券は従来通りとらいあんぐる磐田にてお渡しします

### チケット 斡旋

## 京都 細見美術館の名品 ~琳派、若冲、ときめきの日本美術~

開催期間 **4月13日⑤~5月26日⑤**

10:00~19:00(展示室入場は閉館30分前まで)  
※休館日 4/15(月)、4/22(月)、5/7(火)、5/13(月)、5/20(月)

会場 **静岡市美術館** 枚数 200枚(1会員計4枚まで)

年齢制限 中学生以下無料

価格:各券1枚		
券種	会員	当日
一般	800円	1,400円
高大生	500円	1,000円
70歳以上	500円	1,000円



伊藤若冲《雪中雄鶏図》  
江戸中期 細見美術館蔵

### チケット 斡旋

## 浜松ゆかりの洋画展 ~岸田劉生・北蓮蔵・曾宮一念~

開催期間 **4月13日⑤~6月2日⑤** ※月曜日休館  
9:30~17:00(最終入場16:30)

会場 **浜松市美術館**

枚数 200枚(1会員4枚まで)

年齢制限 中学生以下無料

価格:各券1枚		
券種	会員	当日
一般	500円	1,200円
高大専門生	300円	800円



### チケット 斡旋

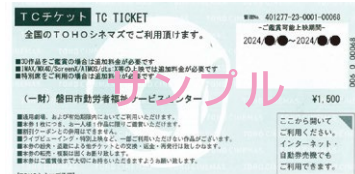
## TOHOシネマズ TCチケット

利用施設 ららぽーと磐田、浜松ザザシティ及び  
サンストリート浜北他 全国のTOHOシネマズ

使用期限 3ヶ月以上 枚数 1,000枚(1会員4枚まで)

その他 インターネット・自動券売機が利用できます  
(一部窓口のみの劇場もありますが、上記近隣の3施設では対応できます)

価格:1枚	
会員	一般
1,400円	2,000円



⚠ 掲載内容は2月10日時点の情報です。記載内容が変更、中止、延期となる場合があります

- ・転売防止策の為、チケット購入者(又は来場者)の氏名・電話番号を主催者に提出する場合があります
- ・開催されるコンサート・展覧会・イベント等を自主的に辞退した場合、チケット代金の返金はできません
- ・コンサート、イベントによって座席の間隔が空いたり、前後での並びの席となる場合があります。予めご了承ください

物資斡旋

# 非常用トイレ

災害時には食料の次に断水によるトイレ問題が発生します  
安心の大容量トイレ処理セットもあります

## マイルット mini10の特徴

- (特長) a.汚物を素早く固めて匂いも閉じ込める  
 b.安全で安心な優れた抗菌性凝固剤を使用(10年間保存可能)  
 皮膚刺激性試験、経口毒性試験済(10年間保存可能)、感染症の原因となるアンモニア産生菌、大腸菌、サルモネラ菌、黄色ブドウ球菌等の菌に対して初期抗菌性があり抗菌効果が長期間持続します  
 c. 処理後は、袋ごと可燃ゴミとして処分

種類	会員	一般価格	セット内容
① マイルットmini10 (10回分)×3箱セット	4,800円	5,940円	【荷姿】1セット=10回分×3箱(一人約3日分) 内容: 抗菌性凝固剤30袋、排便袋30袋 ポケットティッシュ6個、持ち運び袋30袋
② マイルットS-100 (100回分)	11,000円	16,500円	【荷姿】B5サイズ/1箱=100回分 内容: 抗菌性凝固剤100袋、排便袋100袋 大型外袋10袋、使用方法ポスター1枚
③ おでかけトイレPOTON(ポットン)IV +マイルットmini-10 (2箱)セット	6,100円	7,040円	車内、アウトドア、災害時に使えるトイレ処理セット 10回分。組立便器、目隠しポンチョ付。自宅でも 使えるマイルットmini-10をセットにしました

(使い方)



①既存トイレ等の便座に  
排便袋をセットします。



②用を足したあとに抗菌  
性凝固剤をふりかけま  
す。(すぐに固まります)



③あとは、排便袋を便座  
からはずし、しっかり  
結び可燃ごみとして  
処分してください。

### おでかけトイレPOTON(ポットン) IV 新製品 +マイルットmini-10(2箱)セット

車内やアウトドア、災害時に使えるトイレ処理セット  
10回分。組立便器、目隠しポンチョ付き。自宅でも  
使えるマイルットmini-10をセットにしました。



**斡旋数** 200袋セット(1会員①~③の計4セットまで)

**その他** 納品までに時間がかかる場合があります。引渡しは4月下旬予定です

物資斡旋

# しまむらグループ共通商品券 5,000円分

しまむら・アベイル・バースデイ・シャンブル・ディバロ  
全店で利用できるグループ共通商品券です

**使用期限** 無期限

**枚数** 400セット  
(1会員1セットまで)

**その他** おつりはだます

価格: 1セット(1,000円券×5枚)	
会員	一般
4,300円	5,000円



デザインは見本です

しまむら Avail CASUAL&SHOES バースデイ ベビー・子供用品 シャンブル Chambre ディバロ

チケット  
鶴旋

## 1966カルテット ザ・ビートルズ クラシックス

日時 **4月14日** 13:30開場/14:00開演  
13:45～ ビートルズ初代ディレクターの高嶋弘之氏によるプレトークを実施  
高嶋氏所蔵のビートルズグッズの展示があります

会場 菊川文化会館アエル 大ホール

枚数 20枚(1会員4枚まで)

その他 未就学児入場不可

価格：指定席1枚		
券種	会員	当日
一般	2,800円	3,500円
高校生以下	1,000円	1,500円

チケット  
鶴旋

## 山内恵介

公演日 **4月25日** 15:00

会場 アクティシティホテル浜松 大ホール

枚数 20枚(1会員2枚まで) その他 未就学児入場不可

価格：指定席1枚	
会員	一般
6,000円	7,200円

チケット  
鶴旋

## M-1グランプリ2023 スペシャルツアー in 静岡

〈出演〉令和ロマン、くらげ、シシガシラ、ダンビラムーチョ、ななまがり、マユリカ、ロングコートダディ、スタミナパン、真空ジェシカ、ママタルト ※出演者は都合により一部変更になる場合があります

公演日 **4月27日** 18:30

会場 静岡市民文化会館 大ホール

枚数 20枚(1会員2枚まで)

その他 5歳以上有料。4歳以下はひざ上のみ無料  
但し席が必要な場合は有料

価格：指定席1枚	
会員	一般
4,500円	5,000円

チケット  
鶴旋

## 徳永英明

公演日 **6月9日** 16:00

会場 静岡市清水市民文化会館 マリナート

枚数 20枚(1会員2枚まで)

その他 未就学児入場不可

価格：指定席1枚	
会員	一般
8,800円	9,500円

チケット  
鶴旋

## 新作ミュージカル『ディズニー くまのプーさん』

価格：S席1枚			
申込番号	日	時	ディズニー一般価格
①	7月13日(土)	11:00	4,900円 5,500円
②	7月13日(土)	14:00	
③	7月13日(土)	17:00	
④	7月14日(日)	11:00	
⑤	7月14日(日)	14:00	

会場 静岡市民文化会館  
中ホール

枚数 各8枚(1会員計3枚まで)

年齢制限 4歳以上有料  
4歳未満は膝上鑑賞無料  
(席が必要な場合は有料)

その他 以下の内容をご了承の上申込みください

- ・席によっては演出・出演者・舞台が一部見えづらい場合があります
- ・出演キャストは公演ごとに異なります。キャストスケジュールを必ずご確認ください

ホームページ: <https://rkx-i.jp/musical-poo/>

- ・体調不良等でやむを得ずキャストが変更になる場合があります。出演者変更による、他日への変更・払い戻しはありません



チケット  
斡旋

# 浜名湖花博2024 入場券

再募集

会場・期間 ★浜名湖ガーデンパーク会場 4月6日(土)～6月2日(日) 9:30～17:00  
★はままつフラワーパーク会場 3月23日(土)～6月16日(日) 9:00～17:00

枚数 300枚(1会員計5枚まで)

その他 手帳を所持する方及びその介護者1名は無料です

価格:1セット			
券種		会員	当日
浜名湖ガーデンパーク・はままつフラワーパーク セット入場券	①大人	800円	1,700円
	②小・中学生	400円	850円



お知らせ

## 「施設利用券」利用休止のご案内

「浜名湖花博2024」開催に伴い、はままつフラワーパークにて「施設利用券」が  
お使いいただけません。ご注意ください

利用休止期間：2024年3月1日(金)～2024年8月31日(土)

お知らせ

## 磐田市新造形創造館「体験コーナー」の利用料金が増額になりました

体験の種類	変更前	変更後
フュージング	700円	800円
レジン	600円	700円
ジェルキャンドル	1,000円	1,100円
ジェルフラワー	1,500円	1,700円



※価格は「施設利用券」を利用した場合の金額です  
万華鏡体験の金額に変更はありません

お知らせ

## 磐田市香りの博物館(施設利用券の使える施設)にて『四季の彩りと香り展』が開催中です

開催期間

1月27日(土)～3月24日(日)

期間中の入館料に変更はありません

一般 310円 → 施設利用券利用で100円

小中学生 100円 → 施設利用券利用で50円



お知らせ

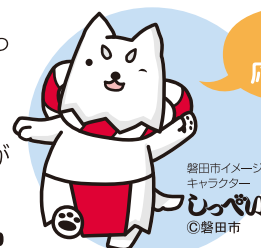
## 事業所の広告、商品斡旋、会員証提示割引等 会報誌に掲載してみませんか?

とらいあんぐる磐田では、会報または募集チラシにて広告の掲載、商品の斡旋を行っています

また、会員証提示割引に参加して下さる事業所を募集しています!

事業所支援として、無料で会報誌等に掲載します。掲載につきまして、一定の条件がありますので、まずはとらいあんぐる磐田までお気軽にご連絡ください

TEL: 0538-37-4566 mail: triangle@iwata-fsc.jp



いわたを  
応援しよう!

磐田市イメージ  
キャラクター  
いっぴい  
©磐田市

2024年度

コーポレートプログラム会員の皆さま限定!



# 「東京ディズニーセレブレーションホテル」 宿泊割引のご案内

**10%  
OFF**

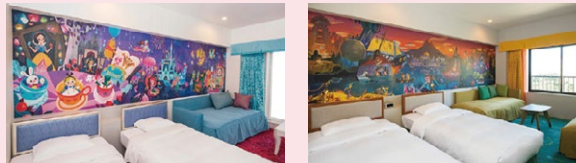
下記宿泊期間内の客室料金を10%割引にてご宿泊いただける特典をご用意しました。詳細をご確認のうえ、この機会にぜひご利用ください。

- 宿泊期間** 2024年4/1(月)～2025年3/31(月)  
※12/31、1/1およびその他工事・運営上の理由で除外となる日にちがあります。
- 予約期間** 2024年2/1(木)11:00～2025年3/30(日)20:59  
※宿泊日の4カ月前同日 11:00～ご予約いただくことが可能です。ただし、予約開始日は変更になる可能性があります。
- 対象** 東京ディズニーリゾート・コーポレートプログラム加入団体所属の皆様とそのご家族



## 東京ディズニーセレブレーションホテル

パークの夢や冒険をそのままに手軽なリゾートステイを楽しめるホテル  
新浦安エリアに位置し、シンプルなサービススタイルで手軽にリゾートステイをお楽しみいただけます。  
冒険や発見がテーマの「東京ディズニーセレブレーションホテル:ディスカバー」と、  
夢やファンタジーがテーマの「東京ディズニーセレブレーションホテル:ウィッシュ」の2棟からなります。



## 「東京ディズニーセレブレーションホテル」宿泊予約の方法

### 1 利用者用サイトから予約・購入サイトにアクセス

【予約開始】  
2024年  
2/1(木)11:00～  
◀利用者用サイトはこちら

トップページから「特典情報」のボタンを選択

「東京ディズニーセレブレーションホテル」宿泊割引の👁️をクリックし、「詳しくはこちら」のボタンを選択

「ご予約はこちら」のボタンを選択

### 2 予約サイトの専用画面に移動

プランパスワードを入力  
事業所担当者さんにご確認ください

【パスワード有効期限】  
2024年2/1(木)11:00～2025年3/30(日)20:59

宿泊日、人数などを入力し「ログインへ進む」のボタンを選択

利用規約、プライバシーポリシーをお読みのうえ、「同意してログインへ進む」のボタンを選択。  
ディズニーアカウントの入力画面になりますので、入力しログインしてください。  
ディズニーアカウントをお持ちでない方は、新規登録が必要になります。

【注意事項】

- 本プランでの販売客室数と料金はホテルの稼働状況に応じて常に変動します。
- 予約状況により、希望日にご予約いただけない場合があります。あらかじめご了承ください。
- チェックイン時に、ホテルキャストより団体に所属していることがわかるものの提示を求められる場合があります。その際はご協力をお願いいたします。
- 【コーポレートプログラム利用券】をご利用の場合は、チェックイン時にホテルフロントにご提出ください。(宿泊料金でご利用いただける「コーポレートプログラム利用券」はPH券(緑色)のみです。)

お申し込み、内容に関するお問い合わせは、東京ディズニーリゾート・コーポレートプログラム利用者用サイトでご確認ください。.....▶





## ついにこの日が 来てしまいました…

有限会社スズキ販売イワタ  
代表取締役 大橋大輔



あれはさかのぼる事10カ月前…「原稿を書く」という今までにない初めての依頼を受けました。書くからには「どうしたら皆さんの心に、そして記憶に残る事ができるのか？」を試行錯誤していました。そんな時、頭に浮かんだのがあのフレーズ！さぁ準備はいいですか？それでは一緒に！

【磐田1 大きな(193cm)車屋さんの大橋です。】

きつとみなさんはこの1年間、私より大きな人に出会っていないはず?! と自負しております(笑)

原稿に向き合う最中、TVから青山学院大学 原晋監督のコメントが耳に入ってきました。《速い子だけではチームは強くなれないんです。毎日、毎日、辛く苦しい事を乗り越え頑張り続ける。その結果、速い子が強くなっていくのです。》こうして誰もが認める強いチームが継続して作られるのですね。

弊社も本年6月にはおかげさまで創業23年を迎えます。当初は会長と店の前の通りを眺めながら「どうしたらお客様が来てくれるのか？」を考えていました。一日一日がとても長く感じたのを思い出します。そんな中でも少しずつ車が売れて車検が入り、修理に点検にと地域の皆様が足を運んでくれるようになりました。会長からは『先ずお客様が何を望んでいるのか？そして望み以上の付加価値を提供しなければならない。目先の事ばかりではなく二代、三代と末永くお付き合いいただけるそんなお店にしていきなさい。』と教えられました。日々コツコツと努力を惜しまず、仕事に、お客様に向き合う事でみなさんや地域から必要とされ、いざという時にも踏ん張れる強いお店になっていく事が出来るんだと。信じて努力の毎日です。

弊社の経営理念は『誠実に笑顔でお客様に最高のサービスを提供し地域社会に貢献していきます』と掲げております。社員一同この言葉を胸にお客様と真摯に向き合い、最高のパフォーマンスをお届けできるよう日々奮闘しております。車屋というのは販売だけではなくパンク修理にオイル交換、時には事故現場に出動など、私一人では到底こなせるものではありません。工場では時間通りにお客様へお車をお返し出来るよう日々頭をフル回転してくれている心強い工場長や、常に事故の無いよう細心の注意を払い作業してくれる信頼できる整備スタッフのみんな。伝票にまみれ真剣な顔でパソコンに向かう事務スタッフ。みんなに仕事を任せることで私は販売へと全集中していけるのです。この恵まれた環境に感謝し、これからも立ち止まることなく私自身も会社と共にもっともっと成長し続けて行きたいと思えます。(あっ、身長ではないです)

このコラムも最終回、終わりの挨拶となってしまいました。当初、コラムは自分の意見や見解・分析を加えた評論文にしないでほしいと思っていましたが、気付けばお会いしたことのないみなさんと、紙面を通じて対話をしているかのような楽しく充実した時間となってしまいました。正直、今は終わってほしく無いというのが私の本音です。1回目の原稿に向かっている私からは想像もつきませんね。そんな新しい一面を発見できたとても刺激のある1年間でした。これから街で、「あっ！あの190cm越えの人、もしかしたら…」そんな時はあのフレーズを口ずさんでみて下さい。にっこり笑顔でお会いしましょう。

それでは最後までお付き合いいただきまして、本当にありがとうございました。



<http://suzuki-hanbai-iwata.com>

「日帰り旅行補助」を利用してツアーに参加してみよう！

ツアーの詳細は、パンビツアーHPにてご確認の上、直接申込みください

まぐろ一船買い問屋「バンノウ水産」で味わう！  
6色スポットでめぐる  
ふじのくにハイライト

WEB割  
500



パンビツアーコースNo1006 【添乗・ガイドなし】

出発日 3月19・29日 旅行代金 (大人おひとり様) 8,490円

浜松(8:05)一ゆい桜えび館(試食・ショッピング)一エスパルスドリームプラザ(「バンノウ水産」昼食・ショッピング)…日の出港～(富士山みなどクルーズ)～三保港一三保松原(「みはしるべ」見学・周辺散策)一こっこ庵(ショッピング)一浜松(17:30頃)

・荒天等によりクルーズが欠航の場合、行程が変更となります  
(えんてつポイント有)

プレミアムグランシスで行く 開運招福一の宮めぐり&

日本海の海の幸 選べるカニ料理  
を楽しもう！

WEB割  
500



パンビツアーコースNo3508 【添乗・ガイドなし】

出発日 3月10・22日 旅行代金 (大人おひとり様) 10,990円

浜松(7:00)一美濃国一の宮 南宮大社(参拝)一越前国一の宮 氣比神宮(参拝)一日本海さかな街(昼食・海産物ショッピング)一小牧かまぼこ(ショッピング)一浜松(19:00頃)

・選べるカニ料理は当日ミールクーポンを配布しその中より選択(設定日により対象店舗が異なります)  
(えんてつポイント有)

お申込みに際してのお願い・ご案内

HPに記載の約款、取引条件説明書等の詳しい旅行条件を  
事前によくご確認の上、お申し込みください

●旅程管理/添乗員マークがあるコースは、添乗員が同行します。その他のコースは添乗員が同行しませんが、当社にて旅程管理を致します ●最少催行人員/コース毎の表示がない場合、最少催行人員30人に満たない場合は中止させていただきます。この場合、原則として出発日の14日前(日帰りコースは4日前)までにご連絡致します ●予約取消料/バスコース)日帰りコースは出発日の10日前より、泊りコースは14日前より取消料がかかります。(航空機・列車利用コース)出発日の20日前より取消料がかかります。詳細はホームページ、または窓口にお問合せください ●小人旅行代金/コース毎の表示がない場合、大人旅行代金より、日帰り・1,000円、1泊・4,000円、2泊・6,000円、3泊・8,000円引きです ●幼児バス座席料/コース毎の表示がない場合、日帰り・1,000円、1泊・2,000円(以降1泊毎1,000円追加)がかかります。 ※幼児は3歳未満とし、お一人で着席ができ、かつシートベルトの装着もできることがご参加条件となります ●その他/継続発表コースは、満席および催行中止となっている場合があります。また、すでに満席の出発日は掲載を省略しております

片道フェリーでらくらく♪伊勢神宮内宮とおかげ横丁散策  
鳥羽浦村 人気のカキ小屋「与吉屋」  
焼きカキ食べ放題

WEB割  
500



パンビツアーコースNo3388 【添乗・ガイドなし】

出発日 3月4・14日 旅行代金 (大人おひとり様) 11,790円

浜松(6:45)一伊良湖港～(伊勢湾フェリー)～鳥羽港一浦村「与吉屋」(焼きカキ食べ放題の昼食)一伊勢神宮内宮(参拝)・おかげ横丁(散策)一浜松(19:40頃)

・カキ小屋は簡易な設備の為、一部サービスについてはセルフとなる場合があります  
・昼食は11:00頃からとなります  
・フェリー欠航の場合、陸路又は中止となる場合があります  
・浜松西ルートの場合は浜松西P→浜松駅の順で降車します  
(えんてつポイント有)

プレミアムグランシスで行く 箱根・宮ノ下「富士屋ホテル」

旧御用邸「菊華荘」  
旬の日本料理「献上御膳」

WEB割  
500



パンビツアーコースNo1905 【添乗・ガイドなし】

出発日 3月13・23日 旅行代金 (大人おひとり様) 13,690円

浜松(7:00)一箱根神社(参拝)一富士屋ホテル:旧御用邸「菊華荘」(昼食・ホテル内自由見学)一ミナカ小田原(金次郎広場・展望足湯庭園等見学)一鈴鹿かまぼこ(ショッピング)一浜松(19:00頃)

・ミナカ小田原にて足湯入浴の方はタオルをご持参ください  
・昼食は4名テーブルとなり相席となる場合があります  
(えんてつポイント有)

WEB割引キャンペーン

おひとり様につき  
このマーク  
が目印!  
WEB割  
500  
500円引き!!

WEB予約で「クレジット払い」かつ「ペーパレス(書類不要)」(行程表・その他書類は発行しません)にてお申し込みの方に適用となります。 「WEB割引」マーク掲載のコース及び「日程」が対象です。

利用バス会社 遠州鉄道株式会社 ※一部コース除く  
遠州鉄道(株)以外利用の場合は各コースにてご確認ください

(えんてつポイント有)…WEB申込の方のえんてつカードにえんてつポイント進呈

乗り場(駐車場)についてはホームページをご確認ください 車に貴重品は置かない様ご注意ください  
また、窓及びドアの施錠もお忘れなく

※小人は「3歳～小学生」となります ・「18歳未満」もしくは「高校生以下」のお客様だけの旅行参加の場合、全員の親権者同意書が必要です ・幼児の方は施設利用料等、別途料金がかかる場合がございます(当日現金払い)

ネットで簡単予約!  
お申込みはコチラ▶▶▶  
<https://bambi.entetsu.co.jp/>



お申込み  
お問合せ

パンビツアー予約センター(本社)  
☎053-454-4101  
営業時間/10:00~15:00

旅行企画・実施 観光庁長官登録旅行業 第2117号  
日旅協会員 静岡県浜松市中区旭町12-1  
遠鉄百貨店新館 事務所フロア12階 国内旅行業務取扱管理者 前田裕介  
遠州鉄道株式会社

## 事務局からのお知らせ

## 新規入会事業所のお知らせ

事業所番号	事業所名	郵便番号	住所	電話	FAX
10332	犬の美容室 Smile	438-0086	磐田市新島309-1	0538-33-6377	0538-33-6377
10333	味の店 たま吉	438-0017	磐田市安久路2-29-2	0538-39-5077	0538-39-5078

## 会費口座振替のお知らせ

引落日	対象年月	振替会員数	3月の退会による振替対象外
3月15日(金)	令和6年 4・5・6月	3月8日現在	3月7日(木) までに要連絡

3月～5月の「祝金・見舞金・弔慰金・補助金」  
振込スケジュール

申請期間	振込予定日
2/1～2/28	3/19(火)
3/1～3/31	4/19(金)
4/1～4/30	5/20(月)

## 補助金の申請について

補助金の種類	人間ドック等受診料／宿泊／文化教養講座受講料／旅行／インフルエンザ／生活信用保証料	
事由発生日	2/1～2月末	3/1～3月末
申請期限	4月30日(火)	5月31日(金)
年度内の回数制限について	令和6年3月29日(金)着分までが令和5年度分のカウントとなります 3月受付分の給付は4月となります	

## 令和5年度後期分「施設利用券」・「ランチ補助券」利用期限について

令和5年度も残り約1か月となりました。みなさんのお手元に配布している個人用ガイドブック巻末の令和5年度後期「施設利用券」・「ランチ補助券」の利用期限は3月31日(日)までとなります。お早めにご利用ください。令和6年4月から利用いただける券は「利用ガイド(概要版)」と合わせて3月末頃に配布予定です  
※令和6年度から「個人用ガイドブック」は廃止します

## 令和6年度の「祝金対象者リスト」の発送について

令和6年度のお祝い金対象者リスト(小・中学校入学、20歳、60歳、70歳、永年勤続)は4月中旬頃、各事業所に1年分をまとめて発送(郵送又はメールにて)します。今しばらくお待ちください

## ～新規事業所入会キャンペーン～

- 4月1日入会者は入会金無料 キャンペーン期間中の3月1日～3月31日の間に、入会手続きいただきますと入会金1人につき500円が無料となります
- 新規事業所紹介制度 ご紹介いただいた事業所が入会されますと、入会1人につき500円の図書カードを進呈いたします。ぜひこの機会に新規事業所の紹介をお手伝いください!! ガイドブックP41にフォームがあります  
紹介いただける「事業所名」「住所」「電話番号」「担当者名」「おおよその人数」及び「業種」をご記入いただきファックス、またはお電話ください

「ほっとタイム」は今号で終わります。1999年(平成11年)年5月に第一回を開始して以来、24年に亘り掲載を続けてこられたのは、ひとえに会員の皆さんの温かいご協力の賜物と感謝申し上げます。執筆にご尽力いただいた会員さん、そして読んでくださった会員のみなさん、長い間本当にありがとうございました。

編集：発行

一般財団法人 磐田市勤労者福祉サービスセンター

〒438-0077 磐田市国府台7番地9 TEL(0538)37-4566 FAX(0538)37-4602 E-mail: triangle@iwata-fsc.jp

印刷

太田印刷株式会社

とらいあんぐる磐田

URL <http://www.iwata-fsc.jp/>